



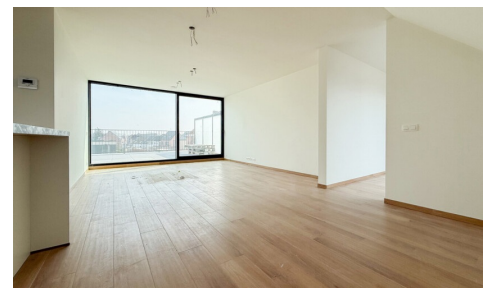
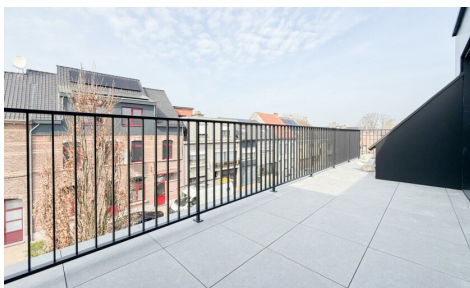
Kasteelstraat 21 , 2880 Bornem
Telefoonnummer: 033033936
E-mail: info@julimmo.be

TE HUUR - APPARTEMENT

Kerkhofdries 15 B3, 2890 Sint-Amands

€ 1.250

Ref. 7625644



Aantal slaapkamers: 2
Aantal badkamers: 1
Garages: 1

Bew. opp.: 106m²
Terras opp.: 55m²
Buurt: rustig

Type verwarming:
warmtepomp

OMSCHRIJVING

Vandaag nemen we je mee naar een nieuwbouwappartement in het rustige Sint-Amands, nabij scholen, winkels en openbaar vervoer. Op wandelafstand vinden we de Scheldedijk, waar je kan genieten van een rustige wandeling.

We betreden het appartement via de inkomhal die toegang geeft tot de ruime en lichte leefruimte met volledig geïnstalleerde, open keuken. Verder beschikt het appartement over twee mooie slaapkamers, waarvan één met dressing, een gastentoilet, een praktische berging en een badkamer voorzien van inloopdouche en lavabo.

Het appartement beschikt over twee terrassen met een totaaloppervlakte van maar liefst 55 m². Genieten van een aperitief was nog nooit zo aangenaam.

Het appartement beschikt over vloerverwarming met een warmtepomp en is zeer energiezuinig.

Verder is er nog een garagebox inbegrepen in de huurprijs.

Gemeenschappelijke kosten bedragen € 85,00 per maand.

EPC attest is nog niet aanwezig (nieuwbouw).

Het appartement is beschikbaar vanaf 15 april.

Heb je interesse in dit nieuwbouwappartement?

Contacteer ons gerust via roy@julimmo.be of 0498 62 74 71.

FINANCIËEL

Prijs: € 1.250,00/maand

Beschikbaarheid datum: 15 April 2026

Huurgarantie: 3 maanden

GEBOUW

Bewoonbare oppervlakte: 106,00 m²

Bouwjaar: 2026

Verdiep: 2

Aantal verdiepingen: 2

Stijl: Modern

Oriëntatie voorgevel: West

COMFORT

Gemeubeld: Nee

Parlofoon: Ja

Videfoon: Ja

Lift: Ja

Zwembad: Nee

LIGGING

Buurt: Rustig, woonkern

School nabij: 200m

Winkels nabij: 450m

Openbaar vervoer nabij: 400m

Station nabij: 6.200m

TERREIN

Oriëntatie terras: West

Oriëntatie terras 1: Oost

INDELING

Hal: 10,00 m²

Woonkamer: 30,00 m²

Keuken: 8,00 m², volledig geïnstalleerd

Berging: 6,00 m²

Nachthal: 4,00 m²

Slaapkamer 1: 17,00 m²

Slaapkamer 2: 7,50 m²

ENERGIE

Dubbele beglazing: Ja

Ramen: Aluminium

Type verwarming: Warmtepomp

Badkamer 1: 6,50 m²

Badkamer type: Douche

Toiletten: 1

Terras: 55,00 m²

TECHNIEKEN

Elektriciteit: Ja

Water: Ja

STEDENBOUW

Bestemming: Woongebied

Dagvaarding: Geen rechterlijke herstelmaatregel
of bestuurlijke maatregel opgelegd

O-peil: Niet gelegen in een overstromingsgevoelig
gebied

G-score: A

P-score: A

PARKING

Garage: 1