



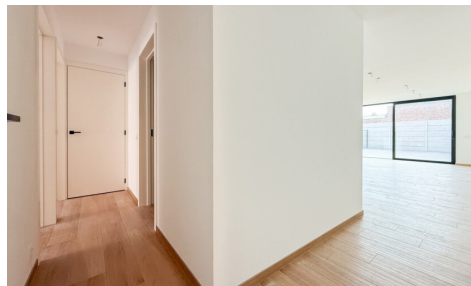
Kasteelstraat 21 , 2880 Bornem
Telefoonnummer: 033033936
E-mail: info@julimmo.be

TE HUUR - GELIJKVLOERSE VERDIEPING

Kerkhofdries 15 B1.1, 2890 Sint-Amands

€ 1.150

Ref. 7625638



Aantal slaapkamers: 2
Aantal badkamers: 1
Garages: 1

Bew. opp.: 89m²
Terras opp.: 43m²
Buurt: rustig

Type verwarming:
warmtepomp

OMSCHRIJVING

Vandaag nemen we je mee naar een nieuwbouwappartement in het rustige Sint-Amands, nabij scholen, winkels en openbaar vervoer. Op wandelafstand vinden we de Scheldedijk, waar je kan genieten van een rustige wandeling.

We betreden het appartement via de inkomhal die toegang geeft tot de ruime en lichte leefruimte met volledig geïnstalleerde, open keuken. De keuken geeft toegang tot een praktische berging. Verder beschikt het appartement over twee mooie slaapkamers, een gastentoilet en een badkamer voorzien van inloopdouche en lavabo.

De grote raampartijen in de leefruimte geven toegang tot het ruime terras van maar liefst 43 m². Het appartement beschikt over vloerverwarming met een warmtepomp en is zeer energiezuinig.

Verder is er nog een garagebox inbegrepen in de huurprijs.

Gemeenschappelijke kosten bedragen € 45,00 per maand.

EPC attest is nog niet aanwezig (nieuwbouw).
Het appartement is beschikbaar vanaf 15 april.

Heb je interesse in dit nieuwbouwappartement?
Contacteer ons gerust via roy@julimmo.be of 0498 62 74 71.

FINANCIËEL

Prijs: € 1.150,00/maand
Beschikbaarheid datum: 15 April 2026
Huurgarantie: 3 maanden

GEBOUW

Bewoonbare oppervlakte: 89,00 m²
Bouwjaar: 2026
Staat: Nieuw
Aantal verdiepingen: 2
Stijl: Modern
Oriëntatie voorgevel: West

COMFORT

Gemeubeld: Nee
Parlofoon: Ja
Videofoon: Ja
Lift: Ja
Zwembad: Nee

LIGGING

Buurt: Rustig, woonkern
School nabij: 200m
Winkels nabij: 450m
Openbaar vervoer nabij: 400m
Station nabij: 6.200m

TERREIN

Oriëntatie terras: Oost
Oriëntatie terras 1: Oost

INDELING

Hal: 7,00 m²
Woonkamer: 43,00 m²
Keuken: Ja, volledig geïnstalleerd
Berging: 4,00 m²
Slaapkamer 1: 11,50 m²
Slaapkamer 2: 10,00 m²
Badkamer 1: 5,00 m²
Badkamer type: Douche
Terras: 43,00 m²

ENERGIE

Dubbele beglazing: Ja

Ramen: Aluminium

Type verwarming: Warmtepomp

TECHNIEKEN

Elektriciteit: Ja

Water: Ja

STEDENBOUW

Bestemming: Woongebied

Dagvaarding: Geen rechterlijke herstelmaatregel
of bestuurlijke maatregel opgelegd

O-peil: Niet gelegen in een overstromingsgevoelig
gebied

G-score: A

P-score: A

PARKING

Garage: 1